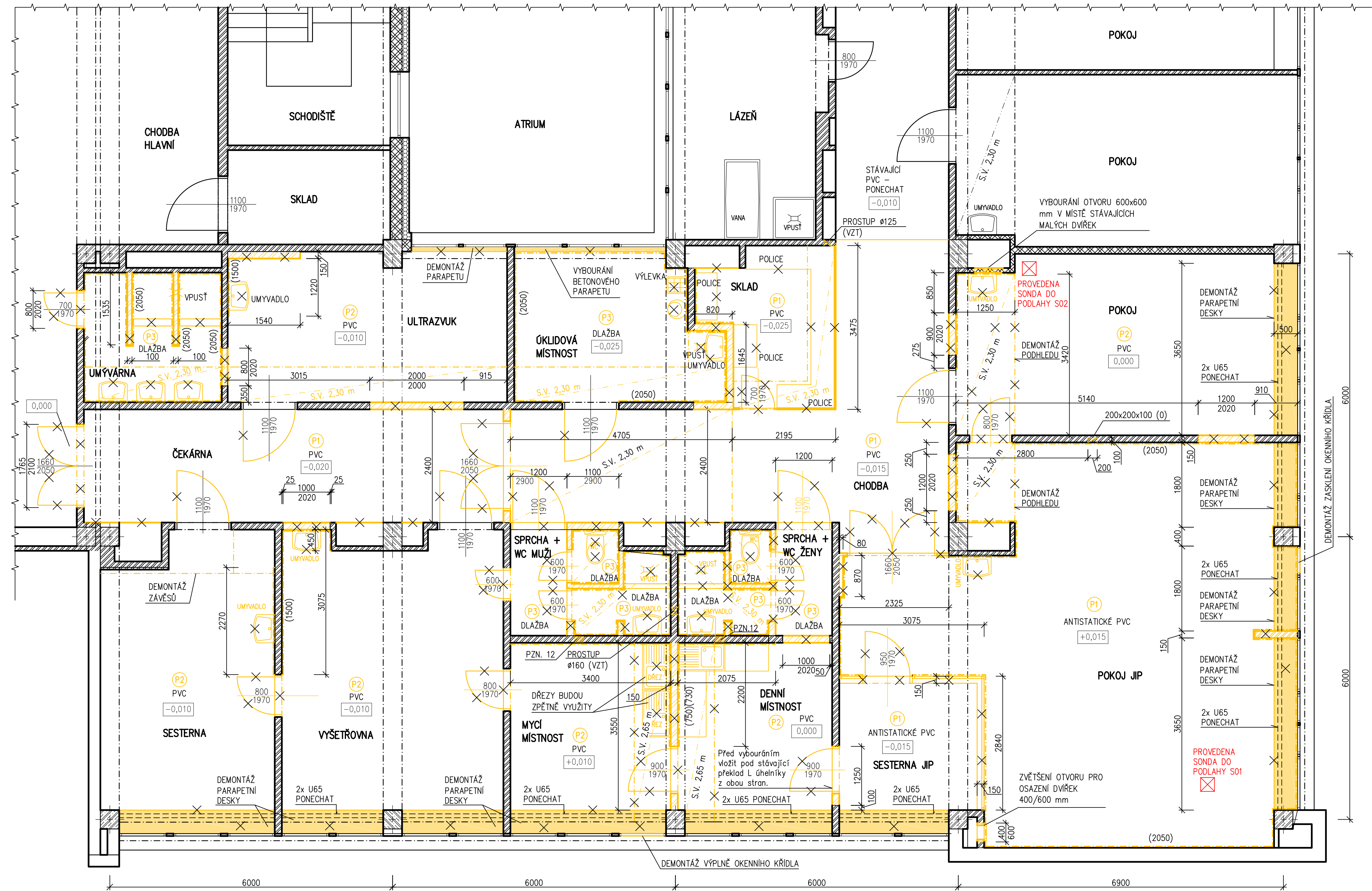


PŮDORYS 6.NP–STÁVAJÍCÍ STAV, BOURÁNÍ



LEGENDA HMOT:

- ŽELEZOBETONOVÝ SKELET – NOSNÉ SLOUPY 400x400, 400x600 mm
- CIHLA DUTINOVÁ PK–CDm
- CIHLA PLNÁ PÁLENÁ P15 / M5, ALTERNATIVNĚ CIHLA DUTINOVÁ PK–CD2
- STÁVAJÍCÍ KONTAKTNÍ ZATEPLOVACÍ SYSTÉM ETICS

LEGENDA BOURÁNÍ:

- ZDIVO CPP nebo PK–CD2 (CIHLA DUTINOVÁ) – VYZNAČENÉ ZDIVO BUDE VYBOURÁNO
- ODSTRAŇOVANÉ A BOURANÉ ČÁSTI
- ODSTRAŇENÍ OKLADŮ

BOURÁNÍ PODLAH:

- (P1)** – ODSTRAŇENÍ PVC – 3 mm
- ODESKÁNÍ HLAZENÉHO CEMENTOVÉHO POTĚRU – 5 mm
- ODESKÁNÍ BETONOVÉ MAZANINY DLE KŁADNĚ HODNOTY VÝŠKOVĚHO ZAMĚŘENÍ A PRO NÁSLEDNĚ SROVNÁNÍ VŠECH PODLAH DO ROVINY 0,000
- (P2)** – ODSTRAŇENÍ PVC – 3 mm
- ODSTRAŇENÍ DŘEVOTŘISKY – 10 mm
- ODSTRAŇENÍ DESKY HOBRA – 10 mm
- ODSTRAŇENÍ PAPIROVÉ LEPENKY A400H
- ODSTRAŇENÍ STAVEBNÍ DRČENÉ SUŤI A ŠKVÁRY AŽ NA PANEL – 80 mm
- (P3)** – ODSTRAŇENÍ STÁVAJÍCÍ DLAŽBY – 6 mm
- ODESKÁNÍ BETONOVÉ MAZANINY NA POTŘEBNOU VÝŠKU NOVE SKŁADBY A PRO NÁSLEDNĚ SROVNÁNÍ VŠECH PODLAH DO ROVINY 0,000

POZNÁMKY:

- VYBOURÁNÍ NOVÝCH OTVORŮ V PRÍČKÁCH BUDE PROVEDENO AŽ PO OSAZENÍ NOVOHO PŁOCHÉHO PŘEKŁADU – VÝPIS PŘEKŁADU – VIZ VÝKRES NOVÝ STAV.
- VYBOURÁNÍ PODLAH AŽ NA NOSNÝ PANEL BUDE PROVEDENO VE VŠECH MÍSTECH, KDE BUDOU VYZDĚNY NOVÉ PRÍČKY.
- ODSTRAŇENÍ PARAPETŮ BUDE PROVEDENO VČETNĚ ZÁKRÝTŮ TĚLES A TOPNÝCH REGISTRŮ. NOSNÉ PARAPETNÍ PROFILY – 2x U65 BUDOU ZACHOVÁNY.
- VE VŠECH MÍSTNOSTECH BUDE PROVEDENO ODSTRAŇENÍ MALEB A VYSRAVENÍ STÁVAJÍCÍCH OMÍTEK.
- VEŠKERÉ ZAŘÍZOVACÍ PŘEDMĚTY BUDOU ODSTRAŇENY. POKUD SE NEBUDOU NÁPOJOVAT NOVE ZAŘÍZOVACÍ PŘEDMĚTY JE NUTNĚ PŘIPOJOVACÍ POTRUBÍ ZAKRÁTIT A ZASLEPIT ODBOČKU – VIZ SOUČÁST ZTI.
- BUDE PROVEDENO ODSTRAŇENÍ VŠECH OKLADŮ ZDIVA A PROVEDENO VYSRAVENÍ JÁDROVÉ OMÍTKY.
- PŘÍ BOURACÍCH PRACÍCH MUSÍ BÝT DODRŽENA PŘÍSLUŠNÁ USTANOVENÍ ZÁKONA Č.309/2006 SB. A NÁŘÍZENÍ VLÁDY Č. 591/2006 Sb.
- PŘED ZAPOČETÍM BOURACÍCH PRACÍ JE NUTNĚ ODBORNĚ ODPOJIT PŘÍSLUŠNÉ VĚTVĚ VNITŘNÍCH ROZVODŮ ELEKTROINSTALACE, VYTÁPĚNÍ, APOD.
- ZDIVO SE MUSÍ ROZEBÍRAT.
- PŘÍ BOURÁNÍ SE MUSÍ PRŮBĚŽNĚ SLEDOVAT OSTATNÍ KONSTRUKCE A PŘÍPADNĚ JE ZAJIŠŤOVAT. JE ZAKÁZÁNO ZATĚŽOVAT STROPY A JINĚ KONSTRUKCE BOURANÝM MATERIÁLEM.
- V SOCIÁLNÍCH ZAŘÍZENÍCH PROVĚST DEMONTÁŽ VZDUCHOTECHNIKY.
- VYBOURÁNÍ ZDIVA U PODLAH PRO NAVAŘENÍ DYŇKA A KOLENA NA STOUPAČÍ POTRUBÍ, ZPĚTNÉ ZAZDĚNÍ – KOORDINACE S PROFESÍ VYTÁPĚNÍ.
- PŘELOŽKA TOPENÍ V HYGIENICKÝCH ZAŘÍZENÍCH – VIZ ČÁST D.1.4.c VYTÁPĚNÍ.
- SONDA Ž.01 BUDE PŘED APLIKACÍ NOVOHO PODLAHOVÉHO SOUVRSTVÍ ZABETONOVÁNA POTĚREM CT–C30–F6.

SKŁADBY PODLAH DLE PROVEDENÉ SONDÁŽE:

S01	SKŁADBA PODLAHY DLE SONDY S01	S02	SKŁADBA PODLAHY DLE SONDY S02
– PVC	3 mm	– ANTISTATICKÉ PVC	3 mm
– HLAZENÝ CEMENTOVÝ POTĚR	5 mm	– DŘEVOTŘÍSKA	10 mm
– CEMENTOVÝ POTĚR	45 mm	– HOBRA	10 mm
– LEPENKA A400H	0,5 mm	– LEPENKA A400H	0,5 mm
– ŠKVÁRA	55 mm	– DRČENÁ STAVEBNÍ SUŤ	80 mm
– ŽB PANEL	250 mm	– ŽB PANEL	250 mm
– OMÍTKA MVC	25 mm	– OMÍTKA MVC	25 mm

0,000 = PODLAHA 6NP

GENERALNÍ PROJEKTANT: <b>HAMROZI s.r.o.</b> www.hamrozi.cz	PROJEKTANT: <b>HAMROZI s.r.o., Trinec, Staré Město, Poiní 411</b> sídlo: Poiní 411, 739 61 Trinec provozovna: Joblunkovská 50, 737 01 Český Těšín telefon, e-mail: +420 558 324 154, info@hamrozi.cz	ČÍSLO PAR:
HLAVNÍ INŽENÝR PROJEKTU <b>Ing. David ŠOTKOVSKÝ</b>	VYPRACOVAL <b>Ing. David ŠOTKOVSKÝ</b>	DATUM: <b>červenec 2020</b>
ZODPOVĚDNÝ PROJEKTANT <b>Ing. David ŠOTKOVSKÝ</b>	INVESTOR STAVBY <b>Nemocnice s poliklinikou Karvínó–Ráj, pŕíspěškové organizace, IČO: 00844853</b>	RAZITKO AUTORIZOVANÉ OSOBY:
MÍSTO STAVBY <b>pracoviště Orlovó – Masarykova třída 900, 735 14 Orlovó</b>	ČÍSLO ZAKÁVKY <b>202a10766</b>	ČÍSLO ARCHIVNÍ <b>142020</b>
NÁZEV STAVBY: <b>ROZŠÍŘENÍ GASTRO AMBULANCE ORLOVÁ</b>	POČET A4 <b>A1 (841x594 mm)</b>	STUPEŇ <b>PDSP+PDPS</b>
STAVEBNÍ OBJEKT <b>S001 – LŮŽKOVÁ ČÁST a LÉČEBNA DLOUHODOBĚ NEMOCNÝCH</b>	ČÍSLO DOKUMENTU <b>142020–S001–D.1.1.02</b>	ČÍSLO VÝKRESU: <b>D.1.1.02</b>
ČÁST <b>D.1.1 ARCHITEKTONICKO–STAVEBNÍ ŘEŠENÍ</b>	MĚRÍTKO: <b>1:50</b>	
OBŠAH: <b>PŮDORYS 6NP–STÁVAJÍCÍ STAV, BOURÁNÍ</b>		